

Părinți cu copii înscriși la grădinițe, școli sau colegii

Ghid de testare rapidă regulată Covid-19



Testarea rapidă regulată este acum disponibilă inclusiv pentru părinți, familii sau grupuri de sprijin.

Testarea rapidă regulată este o modalitate rapidă și ușoară de a afla dacă aveți coronavirus și de a-i proteja pe cei dragi și pe membrii comunității. Este gratuită și durează în jur de 30 de minute.

De ce am introdus testarea rapidă regulată?

Aproximativ 1 din 3 persoane care au Covid-19 nu prezintă simptome și pot răspândi virusul fără să știe.

Testarea rapidă regulată este acum disponibilă pentru părinții copiilor de grădiniță, elevilor din învățământul primar, secundar și colegii, precum și pentru adulții din familiile acestora și din grupurile de sprijin și de îngrijire a copiilor.

Testarea regulată pentru persoanele fără simptome s-a implementat deja la nivelul întregii țări. Mii de persoane care nu știau că au fost infectate au putut să ia, astfel, măsuri pentru a opri răspândirea bolii.

Pe măsură ce restricțiile se relaxează, crearea obiceiului de a vă testa de două ori pe săptămână va juca un rol important în revenirea la normalitate; pe lângă vaccin, urmați regula „mâini, față, spațiu” și măsurile de distanțare socială.

Testare regulată pentru personalul unităților de învățământ și pentru elevi

Testarea rapidă regulată este deja disponibilă pentru personalul din grădinițe, unități de învățământ primar, secundar și colegii.

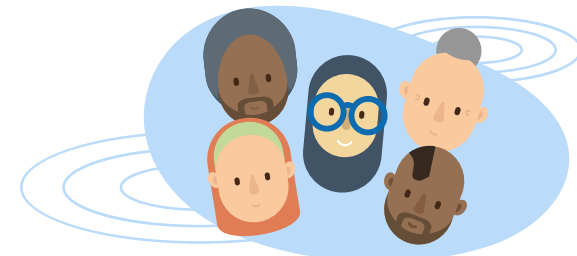
Elevii unităților de învățământ secundar și ai colegiilor cu vârste peste 11 ani vor continua să aibă acces la teste rapide regulate direct de la școala sau colegiul la care sunt înscriși. Iar noi continuăm să-i încurajăm să se testeze.

La întoarcere, vor fi inițial supravegheați în timpul testării în unitatea de învățământ, urmând ca ulterior să continue auto-testarea la domiciliu cu ajutorul kit-urilor de testare primite de la școala sau colegiul la care sunt înscriși.

Copiii de grădiniță sau cei înscriși în forme de învățământ primar nu trebuie să se testeze, deoarece, conform dovezilor, copiii și adolescenții prezintă risc scăzut de infectare cu Covid-19 și este foarte improbabil să dezvolte simptome grave.

Care sunt beneficiile pentru dumneavoastră?

Profitând de testarea rapidă regulată, vă protejați atât pe dumneavoastră, cât și pe cei dragi. Și ne ajutați să revenim la un stil normal de viață.



Cum funcționează?

Este un simplu test de exudat pe care îl puteți face acasă, la școală, la muncă sau într-un centru de testare, care utilizează un dispozitiv cu flux lateral. Durează aproximativ 30 de minute să aflați dacă aveți sau nu virusul.

Testul detectează proteinele virale prezente la o persoană infectată cu Covid-19. Cercetările Ministerului de Sănătate Publică din Anglia și ale Universității Oxford arată că aceste teste ajută la identificarea majorității persoanelor infectate în cel mai infecțios stadiu al bolii. Având în vedere că aproximativ 1 din 3 persoane care au virusul nu prezintă simptome, îl pot răspândi fără să știe.

Testarea ar trebui să aibă loc de două ori pe săptămână, la intervale de trei – cinci zile, ideal dimineața. De ce să nu adăugați testarea la rutina dumneavoastră matinală?

Dacă testul este negativ, puteți continua să mergeți la serviciu. Trebuie să urmați strict toate celelalte instrucțiuni guvernamentale și să evitați orice contact care nu este strict necesar. Dacă aveți un test pozitiv dumneavoastră personal, în familia dumneavoastră sau grupul de sprijin, trebuie să vă autoizolați imediat, urmând ca persoana care a ieșit pozitivă să facă inclusiv un test PCR de confirmare și să urmeze cele mai noi instrucțiuni guvernamentale.

Pentru mai multe informații, vizitați [gov.uk/guidance/understanding-lateral-flow-antigen-testing-for-people-without-symptoms](https://www.gov.uk/guidance/understanding-lateral-flow-antigen-testing-for-people-without-symptoms)



YouTube Prezentarea testării rapide cu flux lateral



Raportarea rezultatului testului

Trebuie să raportați rezultatul online imediat, chiar dacă rezultatul este negativ sau invalid. Este foarte ușor: trebuie doar să accesați: [gov.uk/report-covid19-result](https://www.gov.uk/report-covid19-result)

Rezultatele pot fi raportate prin telefon sau prin apel la 119 (gratuit pentru telefoane mobile și fixe) Liniile sunt deschise în fiecare zi, între orele 7:00 și 23:00.

Dacă testul este pozitiv, trebuie să verificați și dacă sunteți eligibil pentru indemnizația Test and Trace, în valoare de 500 £.



Unde mă pot testa?

Dacă sunteți părinte sau adult din cadrul familiei sau al grupului de sprijin sau de îngrijire a copiilor, aveți următoarele opțiuni:

1. Puteți obține un test asistat la locul de muncă, dacă este disponibil.
2. Vă puteți prezenta la un centru de testare pentru a fi testat/ă (unde vi se va arăta cum puteți face testul) sau puteți ridica teste pentru a le efectua la domiciliu.
3. Puteți comanda un test online, pentru a-l face la domiciliu.

Pentru a afla cum puteți obține un test rapid Covid-19 gratuit, vizitați [gov.uk/coronavirus-school-household-testing](https://www.gov.uk/coronavirus-school-household-testing)

Testarea rapidă regulată se adresează persoanelor fără simptome de coronavirus. Dacă aveți simptome, trebuie să continuați să rezervați teste prin intermediul [nhs.uk/coronavirus](https://www.nhs.uk/coronavirus)